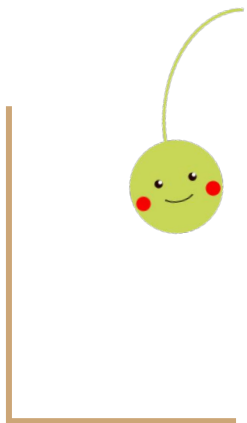


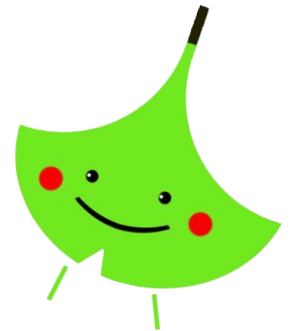
LODチャレンジ2023 応募作品

「本に出てくる図書館のデータ」



ししょまろはん

(代表・きたむらきよこ)



ししょまろはんとは

京都府立図書館の司書を中心に結成された、職場内の自主学习グループ

興味のあることには何でもチャレンジ！

「楽しんでやろう！」

「とりあえず、やってみよう！」

「反逆の精神」

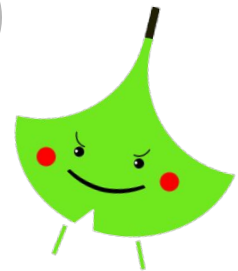
などをモットーに活動中！

実験的に様々なことにチャレンジ。

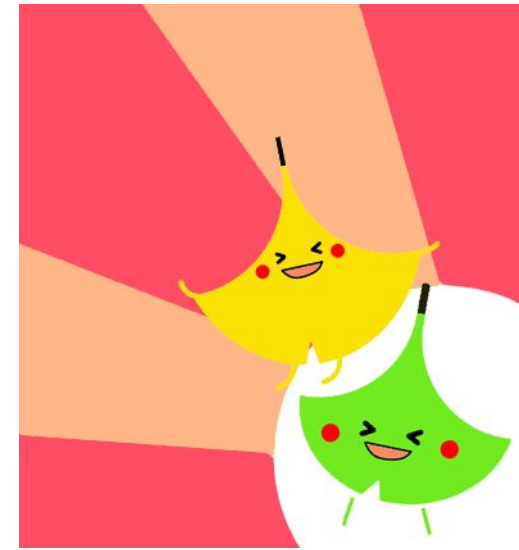
その中で、オープンデータにも取り組む。



あらゆるデータを
オープンにする！

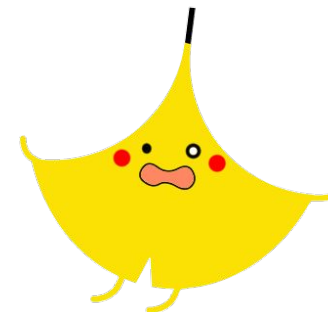


ししょまろはん紹介



今年、10周年を迎えました！
(2013年6月結成)

こんなオープンデータをつくってきました！



京都が出てくる本のデータ(2014.2～)

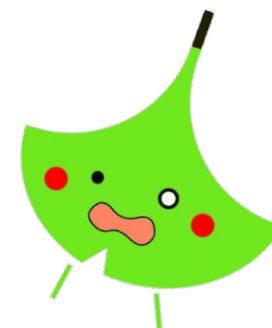
京都が出てくる山村美紗作品データ(2014.5～)

図書館員が調べた京都のギモン～京都レファレンスマップ～(2014.6～)

本に出てくる京都の美味しいもののデータ(たべまろはん)(2016.9～)

オープンデータのうた(2017.1公開)

本に出てくる図書館のデータ(2023.9～)





ししよまろはんのオープンデータ

LODチャレンジでは...

京都が出てくる本のデータ

→ LODチャレンジ2014「データセット部門」最優秀賞

オープンデータのうた

→ LODチャレンジ2016「LODプロモーション賞」

没年調査ソン

→ LODチャレンジ2017「オープンサイエンス賞」

本に出てくる図書館のデータ

→ LODチャレンジ2023「カルチャーLOD賞」

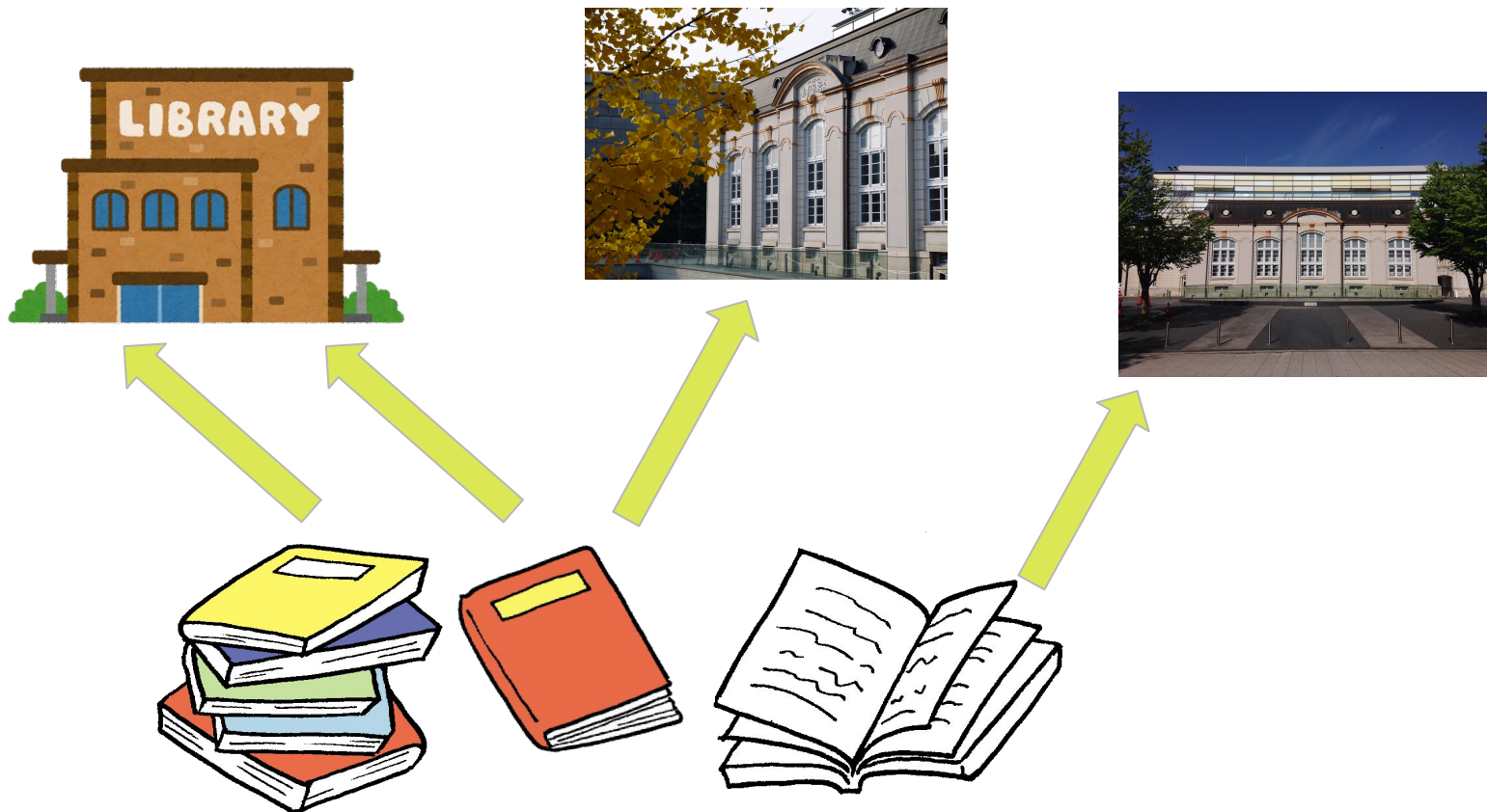


本に出てくる図書館のデータ



本に出てくる図書館のデータとは…

本(小説やマンガ、エッセイなど)に登場する図書館についてリスト化



本に出てくる図書館のデータ

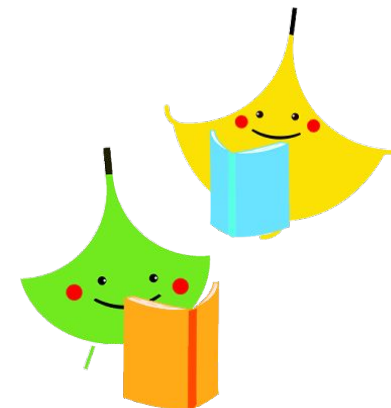
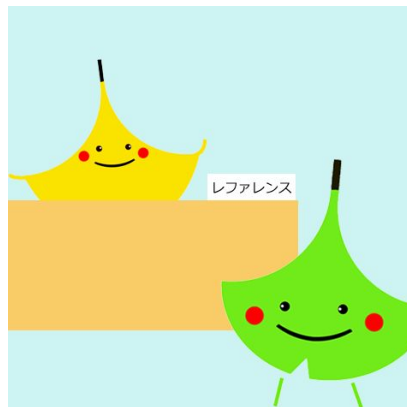
登場する図書館についての情報と、本に関する情報を結びつけた。

登場する図書館について

館名・館種・(実在する図書館)位置情報
・本の中で利用される図書館サービスや
行動...等

本に関する情報

書誌情報 = 書名・著者名・出版者
・ISBN等



本に出てくる図書館のデータ

登場する図書館について

図書館名・館種・(実在する図書館)位置情報・本の中で利用される図書館サービスや行動.等

1	京都府立図書館	都道府県立 (一般)	実在 (設定変更あり)	館名は出てこないが、左京区にある明治建築を前面保存し、螺旋階段が印象的な図書館 = 京都府立図書館。智久は建物に着かれて図書館に入り、司書の永遠子に「なに面白い本を教えてください」とレファレンスを頼んだが、司書は主観的な判断で答えられない、と断られる。別の日には、地下フロアで永遠子が読み聞かせのイベントを行っているところにも出くわす。	レファレンス	38.013006	135.782096	http://idndl.go.jp/vocab/isil/JP-1002094
2	京都府立図書館	都道府県立 (一般)	実在	俊郎が客の挑発に乗って、誰が初めに蒲焼をご飯の間に挟んだか調べに行く。館名表記はないが、書かれた時代、大意などの表現より京都府立図書館と推定される。利用者の元学者の助けで文献を見つける。	調査研究	38.012946	135.782063	http://idndl.go.jp/vocab/isil/JP-1002094
3	京都府立図書館	都道府県立 (一般)	実在	第67羽目で千昭とちとせ(ペンギン)がやってきた図書館。千昭は読書感想文のため京都が舞台の本を読み、ちとせは古い小学校の教科書を出してもみ読んでいた(読みながら眠ってしまい夢を見ていた)。実際に所蔵されている資料が出てくる。	読書	38.013013	135.782084	http://idndl.go.jp/vocab/isil/JP-1002094

図書館が出てくるシーンがどう描かれているか、どんな図書館サービスが出てくるか、というのは図書館司書ならではの視点では...

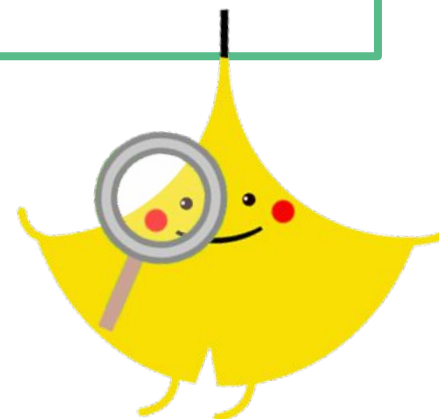
本に出てくる図書館のデータ

本に関する情報

書誌情報＝書名・著者名・出版者・ISBN等

タイトル	著者名	出版社	出版年	ISBN
初恋料理教室	藤野恵美	ポプラ社	2014.6	978-4-591-13770-3
〇物語	藤本義一	柴田書店	1974.8	
おこしやす、ちとせちゃん(5)	夏目漱子	講談社	2020.3	978-4-06-518656-5

書店や図書館で該当の本をさがすことができる。



本に出てくる図書館のデータ

国立国会図書館の提供するオープンデータ

「図書館及び関連組織のための国際標準識別子(SIL)」試行版LOD(SIL-LOD)

のURIとリンク

図書館及び関連組織のための国際標準識別子(SIL)

...図書館をはじめ博物館、美術館、文書館などの類縁機関に付与されている国際的な識別子(国立国会図書館HPより)

- 活用事例

- [SPARQLエンドポイント](#) (外部サイト) (本間維氏作成) (2022年)
※このSPARQLエンドポイントを通して日本国内の図書館の緯度経度
[GitHub](#) (外部サイト) に掲載されています。
- [図書館及び関連組織のための国際標準識別子\(SIL\)LOD SPARQLエ](#)
洋氏作成) (2022年11月7日確認)
- [全国図書館マップ](#) (外部サイト) (上田洋氏作成) (2023年10月23日確認)
- [本に出てくる図書館のデータ](#) (外部サイト) (ししょまろはん作成) (2023年10月23日確認)

活用事例として国立国会図書館 HP内
に掲載

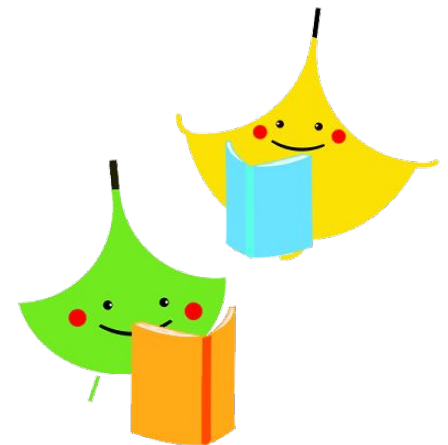
本に出てくる図書館のデータ 作成のきっかけ

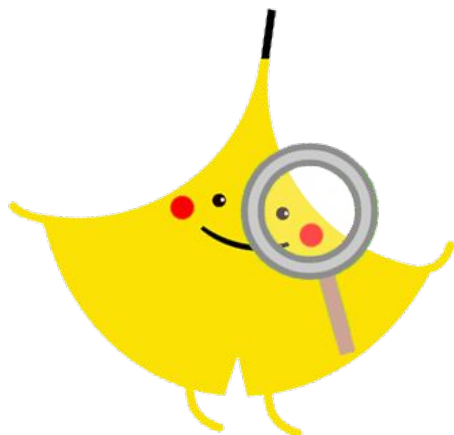
- ・図書館員は“図書館が出てくる本”が気になる！
（実は）ずっと前からデータ化しようとあためていた
⇒10周年を機にデータ化・公開
- ・図書館員らしいデータをつくりたい。
単に“図書館が出てくる”だけじゃなく、図書館員視点で項目を考えよう
- ・本と図書館をむすびつけたデータをつくることで、
本を読むきっかけになったり、
図書館の聖地巡礼につながったり、
本と図書館と読者をつなげられたら...



本に出てくる図書館のデータ 今後の展開・展望

- ・(とにかく)データ件数を増やす！
現在は18件。
ほかのデータと同様、最低年に1回の更新をめざす。
- ・実在しない図書館、名前のない図書館などをどうするか考える
- ・オープンデータについて、もっと勉強したい。
- ・これまで通り、
まずは自分たちが**楽しみながら**、継続して活動していきたい。





HP(「ししよまろはんラボ」)

X(Twitter)

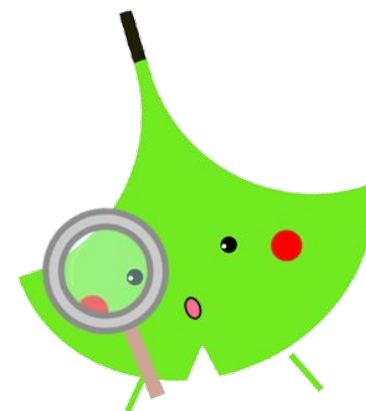
Facebook

Instagram

YouTube

やっています！

「ししよまろはん」で検索！



ありがとうございました。

ししょまろはん お問い合わせ
→kyolibrarians@gmail.com

